

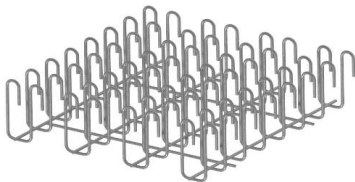
# GRAVIS

amazing strength

## GRAVIDUR

### Montageanleitung - Instructions de pose - Istruzioni di posa

Innenstütze - Colonne intérieure - Colonna interna

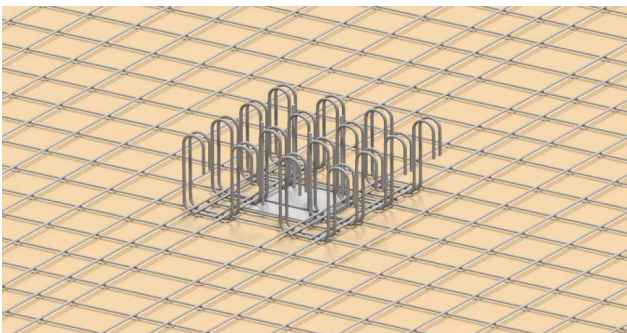


- Familie 1 : s = 100 mm**  
GRAVIDUR PAN 70, 90 110
- Familie 2 : s = 150 mm**  
GRAVIDUR PAN 45, 45L, 75, 75L
- Familie 3 : s = 200 mm**  
GRAVIDUR PAN 60, 60L

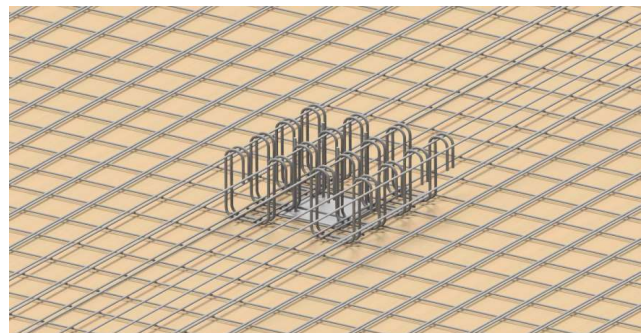
Lieferung des Durchstanzkorbs GRAVIDUR PAN  
Livraison du panier d'armature de poinçonnement GRAVIDUR PAN  
Consegna della gabbia GRAVIDUR PAN



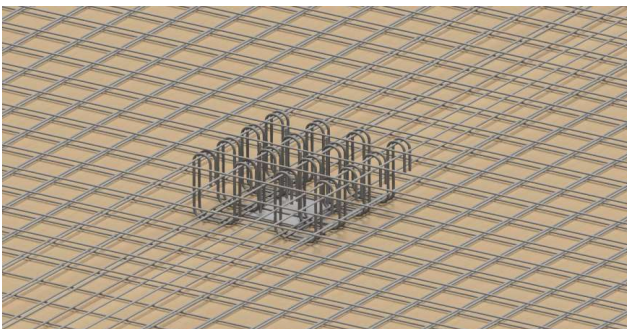
Verlegen des GRAVIDUR PAN-Korbs parallel zur ersten Lage  
Pose du panier GRAVIDUR PAN parallèlement à la 1e nappe  
Posa della gabbia GRAVIDUR PAN parallela al 1° strato



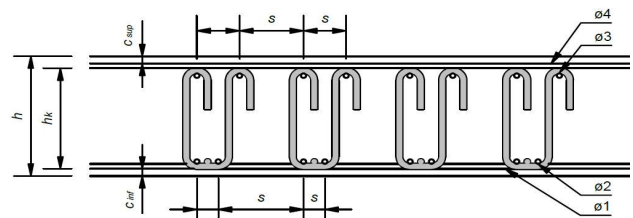
Verlegen der 2. Bewehrungslage, in den Ecken der Bügel  
Pose de la 2e nappe d'armature, dans les angles des étriers  
Posa del 2° strato di armatura negli angoli della staffa



Verlegen der 3. Bewehrungslage, in den Haken der Bügel  
Pose de la 3e nappe d'armature, dans le crochet des étriers  
Posa del 3° strato di armatura nella staffa



Verlegen der 4. Bewehrungslage  
Pose de la 4e nappe d'armature  
Posa del 4° strato di armatura



$h_k$  = Korbhöhe / Hauteur du panier / Altezza della gabbia  
 $s$  = Stababstand / Entraxe des barres / Interasse della barra

Anordnung der Bewehrung in einem GRAVIDUR PAN Korb  
Disposition de l'armature dans un panier GRAVIDUR PAN  
Disposizione dell'armatura in una gabbia GRAVIDUR PAN