

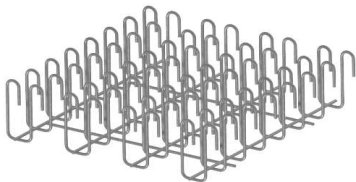
GRAVIS

amazing strength

GRAVIDUR

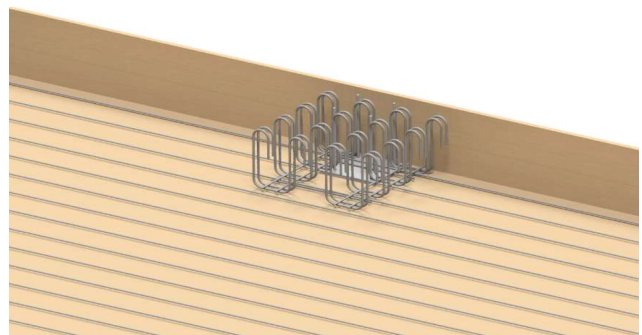
Montageanleitung - Instructions de pose - Istruzioni di posa

Randstütze - Colonne de bord - Colonna di bordo

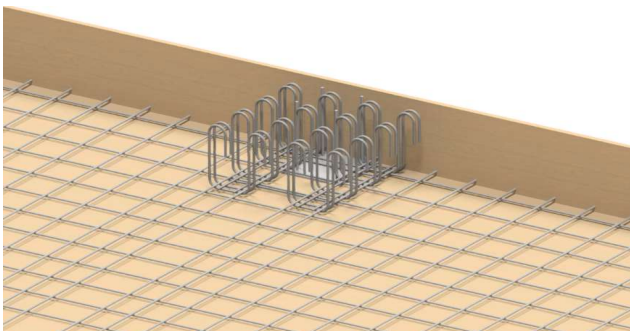


- Familie 1 : s = 100 mm**
GRAVIDUR PAN 70, 90 110
- Familie 2 : s = 150 mm**
GRAVIDUR PAN 45, 45L, 75, 75L
- Familie 3 : s = 200 mm**
GRAVIDUR PAN 60, 60L

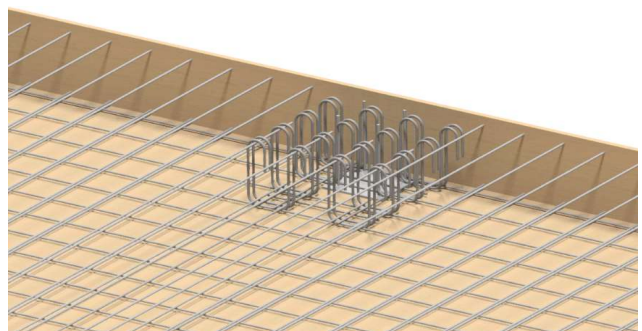
Lieferung des Durchstanzkorbs GRAVIDUR PAN
Livraison du panier d'armature de poinçonnement GRAVIDUR PAN
Consegna della gabbia GRAVIDUR PAN



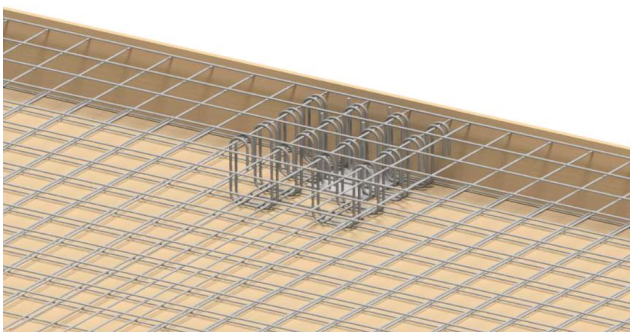
Verlegen des GRAVIDUR PAN-Korbs parallel zur ersten Lage
Pose du panier GRAVIDUR PAN parallèlement à la 1^e nappe
Posa della gabbia GRAVIDUR PAN parallela al 1° strato



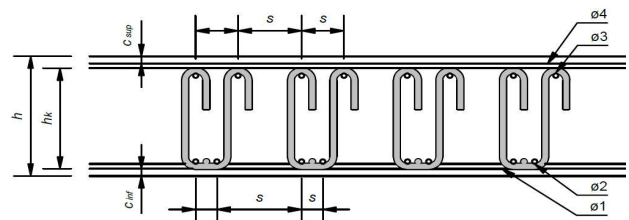
Verlegen der 2. Bewehrungslage, in den Ecken der Bügel
Pose de la 2^e nappe d'armature, dans les angles des étriers
Posa del 2° strato di armatura negli angoli della staffa



Verlegen der 3. Bewehrungslage, in den Haken der Bügel
Pose de la 3^e nappe d'armature, dans le crochet des étriers
Posa del 3° strato di armatura nella staffa



Verlegen der 4. Bewehrungslage
Pose de la 4^e nappe d'armature
Posa del 4° strato di armatura



hk = Korbhöhe / Hauteur du panier / Altezza della gabbia
 s = Stababstand / Entraxe des barres / Interasse della barra

Anordnung der Bewehrung in einem GRAVIDUR PAN Korb
Disposition de l'armature dans un panier GRAVIDUR PAN
Disposizione dell'armatura in una gabbia GRAVIDUR PAN