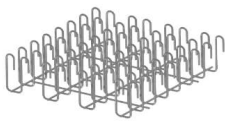


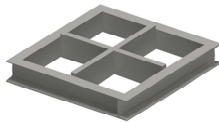
GRAVIDUR

Montageanleitung - Instructions de pose - Istruzioni di posa

Stahlpilz und Körbe - Tête en acier et paniers - Capitello in acciaio e gabbie

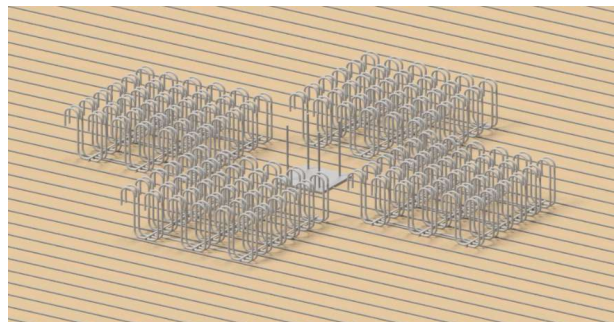


Durchstanzkorb
Panier d'armature de poinçonnement
Gabbia in acciaio

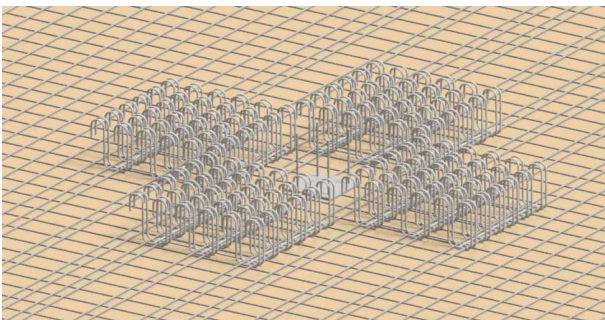


Stahlpilz
Tête en acier
Capitello in acciaio

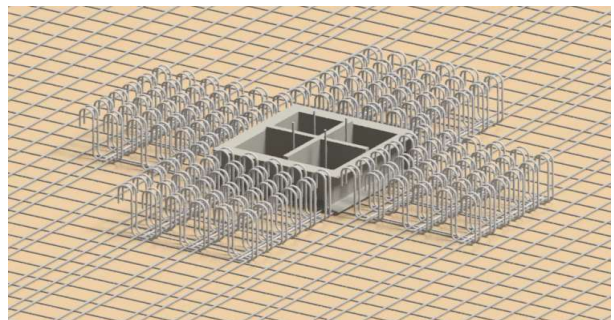
Lieferung des Durchstanzkorbs GRAVIDUR PAN und Stahlpilz GRAVIDUR CAP
Livraison des paniers GRAVIDUR PAN et de la tête en acier GRAVIDUR CAP
Consegna della gabbia GRAVIDUR PAN e capitello in acciaio GRAVIDUR CAP



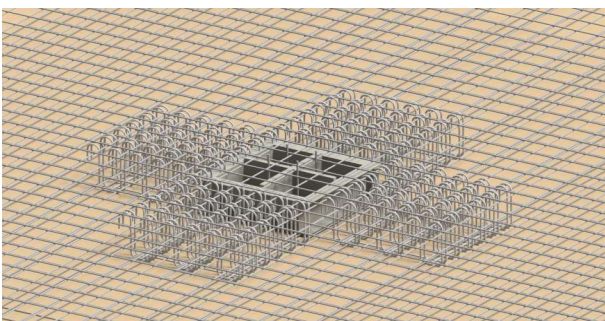
Verlegen der GRAVIDUR PAN-Körbe parallel zur 1. Lage
Pose des paniers GRAVIDUR PAN parallèlement à la 1e nappe
Posa delle gabbie GRAVIDUR PAN parallelamente al 1° strato



Verlegen der 2. Bewehrungslage, in den Ecken der Bügel
Pose de la 2e nappe d'armature, dans les angles des étriers
Posa del 2° strato di armatura negli angoli della staffa



Verlegung des GRAVIDUR CAP Stahlpilzes auf der 2. Lage
Pose de tête en acier GRAVIDUR CAP sur la 2e nappe
Installazione del capitello in acciaio GRAVIDUR CAP sul 2° strato



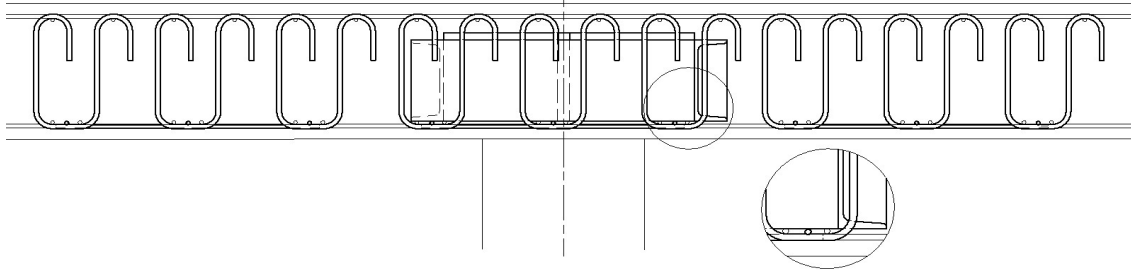
Verlegen der 3. und 4. Bewehrungslage
Pose des 3e et 4e nappes d'armature
Posa del 3° e 4° strato di armatura



Einbaumöglichkeiten auf der nächsten Seite
Options de montages à la page suivante
Opzioni di montaggio alla pagina successiva

Montageanleitung - Instructions de pose - Istruzioni di posa

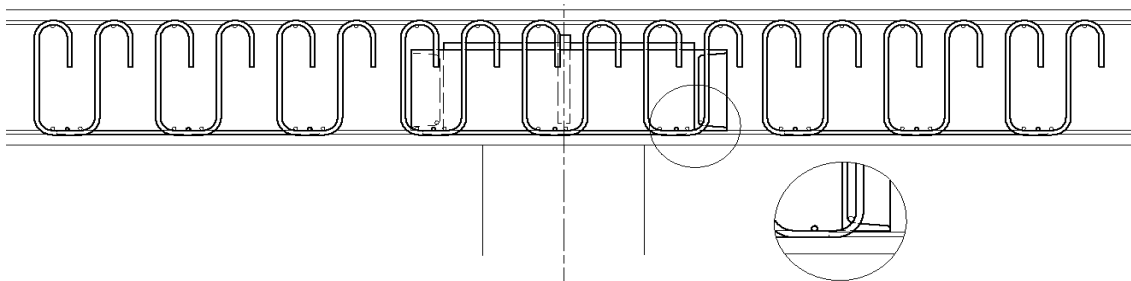
Stahlpilz und Körbe - Tête en acier et paniers - Capitello in acciaio e gabbie



Stahlpilz auf der 2. Lage einbauen

Pose de la tête en acier sur la 2e nappe d'armature

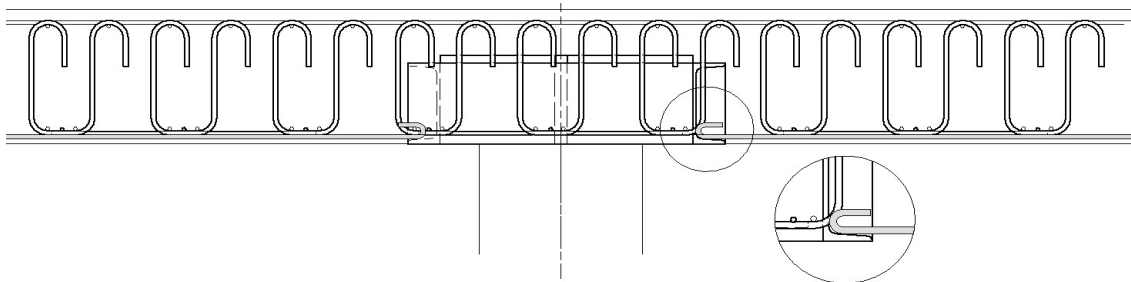
Posa del capitello sul 2° strato di armatura



Stahlpilz auf der 1. Lage einbauen / 2. Lage im Randprofil verankert

Monter la tête en acier sur la 1ère nappe / 2ème nappe ancrée dans le profilé de rive

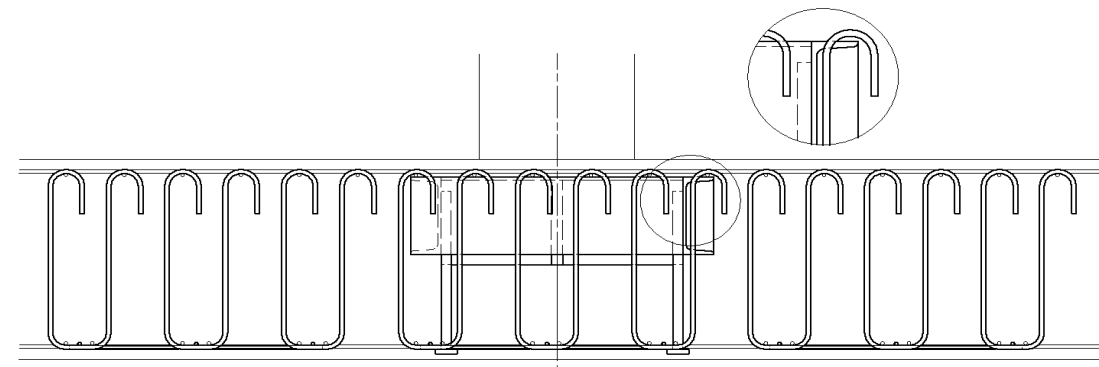
Montare il capitello in acciaio sul 1° strato / 2° strato ancorato al profilo del bordo



Stahlpilz direkt auf die Schalung platzieren / Achtung : Brand- und Korrosionsschutz nötig

Placer la tête en acier directement sur le coffrage / Attention : protection contre le feu et la corrosion nécessaire

Posizionare il capitello direttamente sul cassero / Attenzione: è necessaria una protezione antincendio e anticorrosione



Stahlpilz mit Montagefüsse für den Einbau in Bodenplatten

Pose de la tête en acier avec pieds de montage dans un radier

Installazione del capitello invertito con piedini di montaggio