

GRAVIS

amazing strength

GRAVITEC

Montageanleitung - Instructions de pose - Istruzioni di posa

Einzelhubdorn - Goujon simple - Spinotto singolo



GRAVITEC TEC-10 Dorn
GRAVITEC TEC-10 Goujon
GRAVITEC TEC-10 Spinotto



Kunststoffgleithülse PN
Gaine plastique PN
Guaina in plastica PN

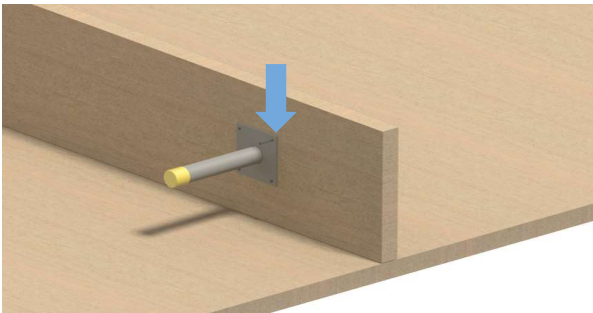


Stahlhülse SN
Gaine inoxydable SN
Guaina in acciaio SN

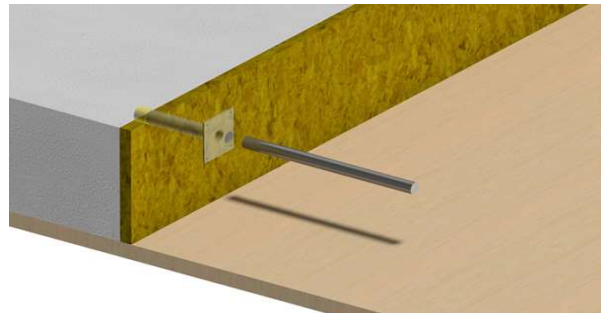


Stahlhülse lateral verschieblich SL20
Gaine inoxydable avec déplacement latéral SL20
Guaina in acciaio con scorrimento laterale SL20

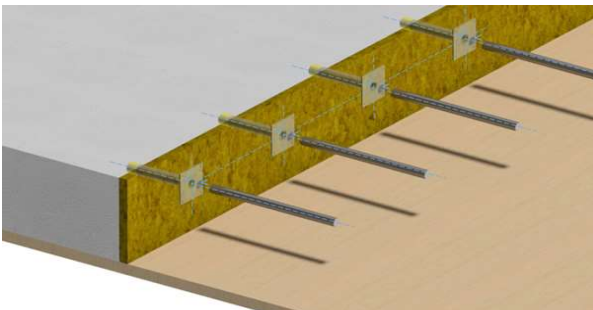
Lieferung von GRAVITEC TEC-10 Dorn und Hülse
Livraison du goujon et de la gaine GRAVITEC TEC-10
Consegna del spinotto e della guaina GRAVITEC TEC-10



Hülse vertikal positionieren und auf die Schalung nageln
Positionner la gaine verticalement et la clouer sur le coffrage
Posizionare la guaina in verticale e inchiodarla al cassero



Nach dem Betonieren und Ausschalen, Dämmung und Dorn anbringen
Une fois bétonné, décoffrer, poser l'isolation et insérer le goujon
Finito il getto, disarmare, posare l'isolazione e inserire lo spinotto



Damit das System richtig funktioniert, müssen die GRAVITEC Dorne in der vorgesehenen Bewegungsrichtung parallel zueinander stehen
Pour garantir le bon fonctionnement du système, les goujons GRAVITEC doivent être parallèles les uns aux autres dans le sens de mouvement prévu
Per garantire il corretto funzionamento del sistema, i spinotti GRAVITEC devono essere paralleli tra loro nella direzione di movimento prevista